



### FAST KRISTYR

- ❖ 8 dl florsocker
- ❖ 2 äggvitor från stora hönsägg
- ❖ 2 tsk ättikssprit

#### Gör så här:

Använd en elvisp och vispa samtliga ingredienser till en fast kristyr. Kristyren ska ha samma konsistens som en fast maräng. Är kristyren för fast, späd med mer ättikssprit lite i taget. Är den för lös, tillsätt mer florsocker.

### DEG FÖR ETT HÅLLBART PEPPARKAKSHUS



- ❖ 1,5 dl socker
- ❖ 1 dl sirap
- ❖ 50 g smör
- ❖ 2 tsk kanel
- ❖ 2 tsk ingefära
- ❖ 2 tsk kryddnejlikor
- ❖ 1,5 dl mjölk
- ❖ 1 tsk bikarbonat
- ❖ Ca 8–9 dl rågmjöl

#### Gör så här:

- ❖ Blanda socker, sirap och smör i en kastrull. Värm tills smöret smält.
- ❖ Tillsätt kryddorna och mjölken. Rör om och låt kallna.
- ❖ Tillsätt bikarbonat blandad med lite av mjölet och arbeta ihop till en deg.
- ❖ Blanda i mer mjöl tills degen blir fast och smidig.
- ❖ Degen behöver inte vila, utan kan bakas ut direkt.
- ❖ Känns degen hård att kavla ut, så kan du värma den helt kort i mikron.
- ❖ Kavla ut degen på det bakplåtspapper du ska grädda på, så slipper du flytta delarna.
- ❖ Grädda i 175 c i mitten av ugnen, i ca 10 minuter.



### SMÄLT SOCKER TILL MONTERING

- ❖ Smält 4 dl socker i en torr stekpanna på medelvärme. Sockret ska vara flytande och ljusbrunt innan du börjar montera.
- ❖ Doppa kanterna i sockret och foga samman dem direkt, en i taget.
- ❖ Låt pannan stå på svag värme medan delarna sätts ihop, annars stelnar sockret.



## FÖNSTER

Pär använder gelatinblad som fönster. Klipp till gelatinbladen, ett blad kan täcka flera fönster. Fäst gelatinbladen med kristyr, på baksidan av hussidorna, innan huset monteras.

## DEKORERA

- ❖ Dekorera väggarna liggande, innan du monterar pepparkakshuset.
- ❖ Montera taket färdigt och dekorera det sen på plats.
- ❖ Ta 1,5 dl färdig kristyr och droppa i svart karamellfärg tills färgen är riktigt svart. Använd den svarta kristyren för att märka ut dörren och för att rama in fönster på palatsets kortsidor.
- ❖ Använd vit kristyr för att rama in fönstren på palatsets långsida eller framsida.



## FLAGGA

- ❖ Klipp ett gelatinblad i flaggans form.
- ❖ Flaggstången är bakad av pepparkaksdegen.
- ❖ "Måla" flaggstången vit med kristyr.
- ❖ Flaggan är målad med karamellfärg. (Tessinska palatsets flagga innehåller egentligen symbolerna för S:t Erik, det uppländska gyllene riksäpplet och den sörmländska svarta gripen på röd, gul och blå botten, men det är överkurs att få fram detaljerna med karamellfärg. En klassisk svensk flagga fungerar också, då Tessinska palatset flaggar så på nationella flaggdagar.)

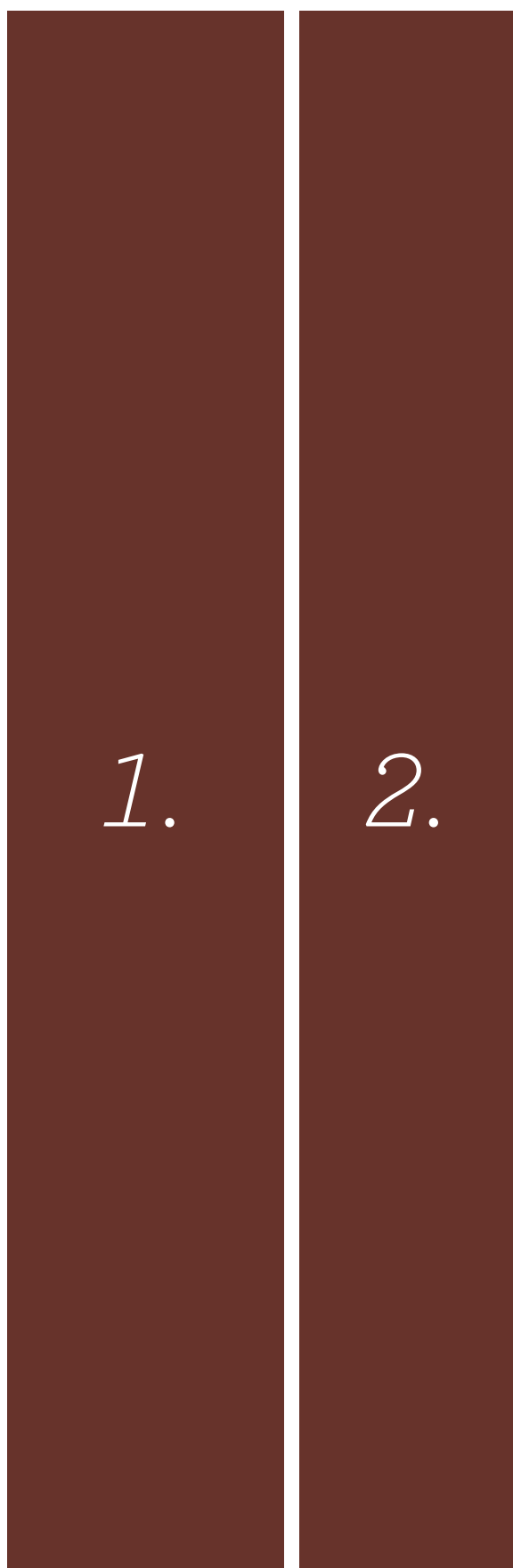


## MONTERING

- ❖ Foga samman väggarna två och två med smält socker.
- ❖ Om huset inte ska ätas kan limpistol användas.
- ❖ Montera skorstenarna innan de fästs på taket.

**TAK**

**SKORSTENAR**



**x1**

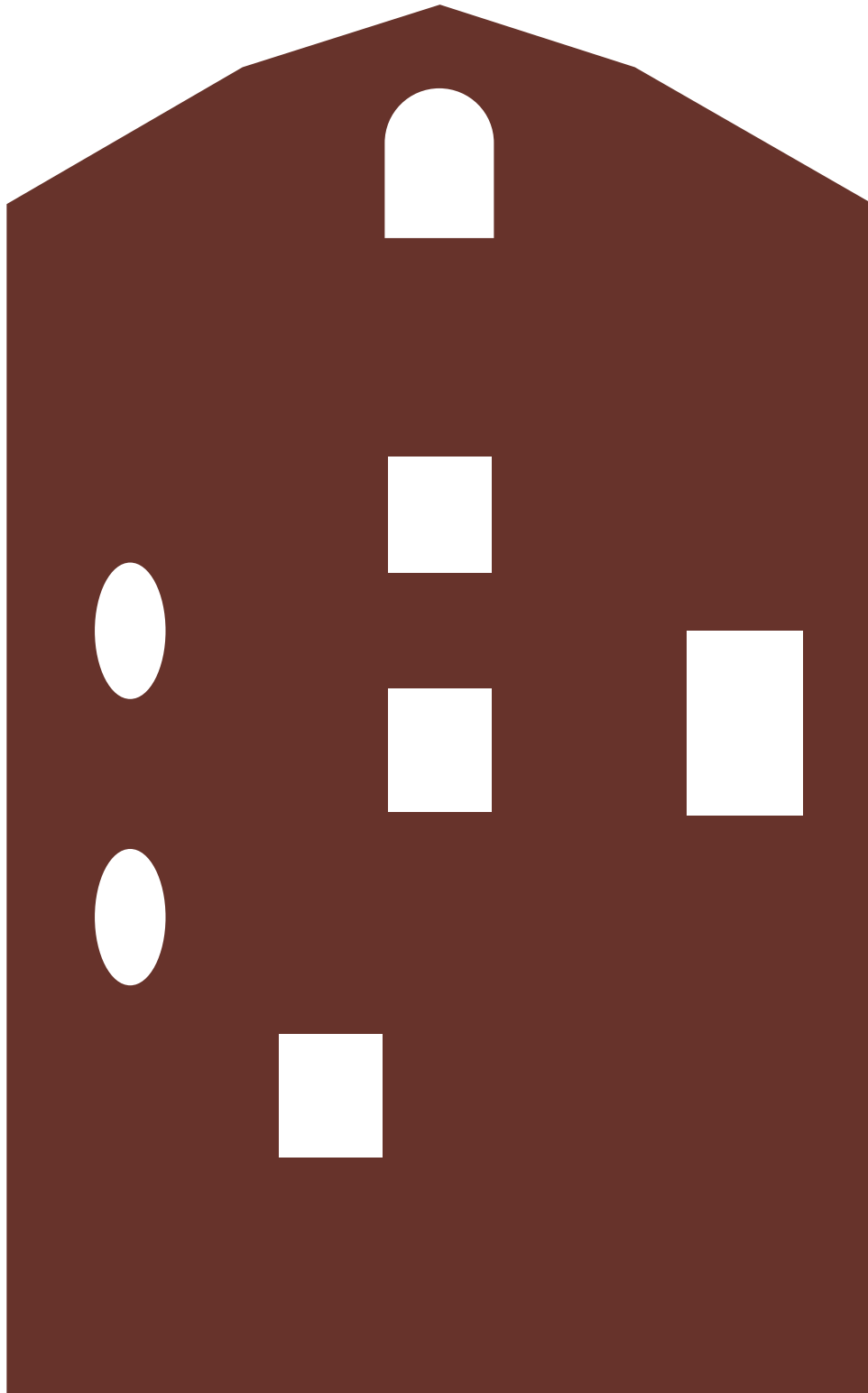
**x2**

**x1**

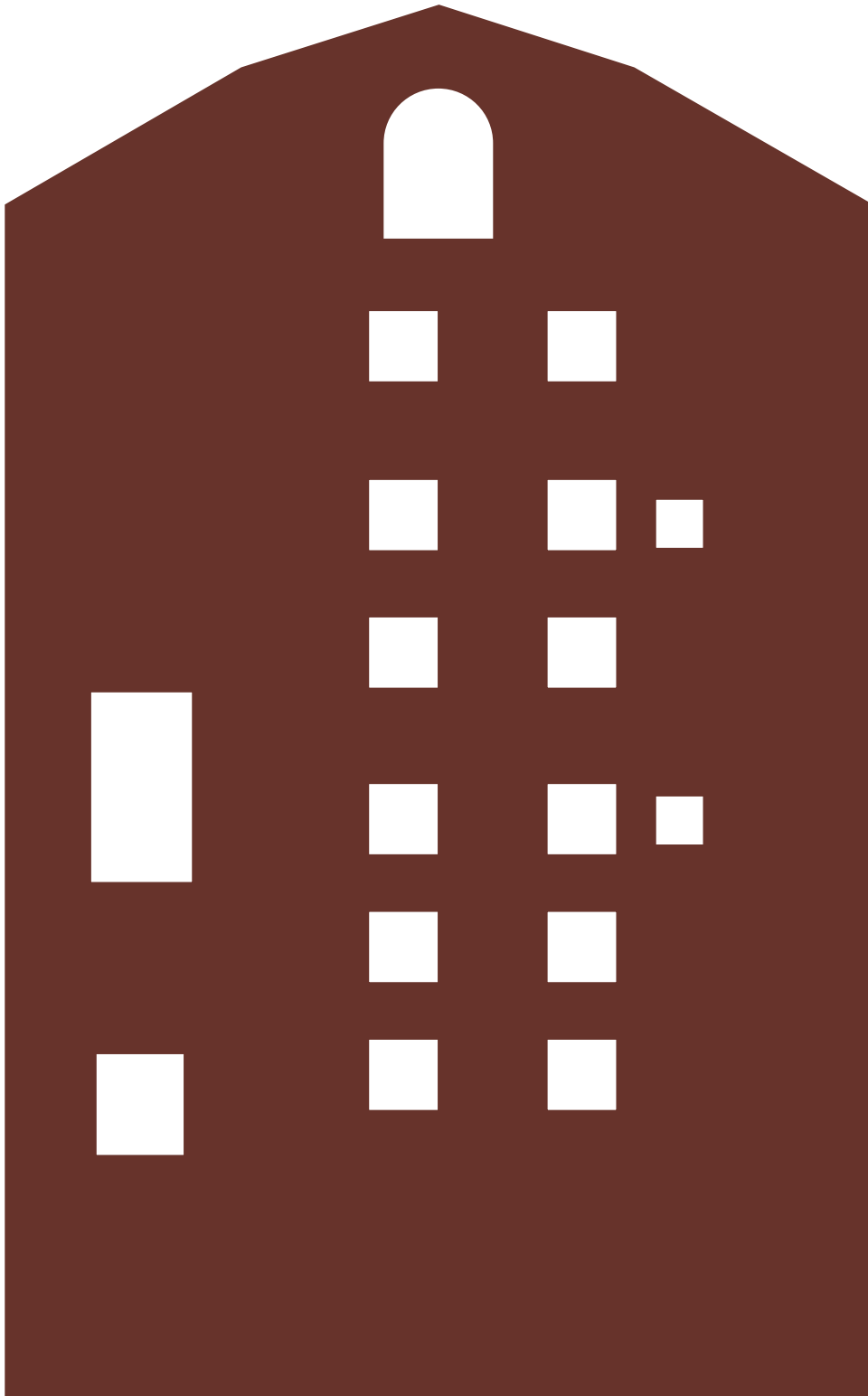
**x2**

**x2**

*HÖGER GAVEL*



*VÄNSTER GAVEL*



**FRONT + BAKSIDA**  
(BAKSIDAN ÄR SOM FRAMSIDAN FAST UTAN FÖNSTER)

